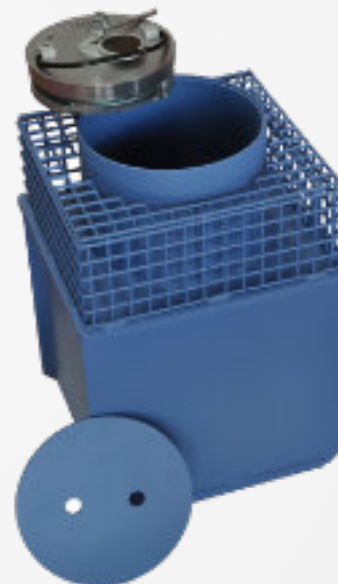


Ohne Einstufung

Versicherbar bis:		
Gewerbe:	-	-
Privat:	-	-

Leichter Feuerschutz



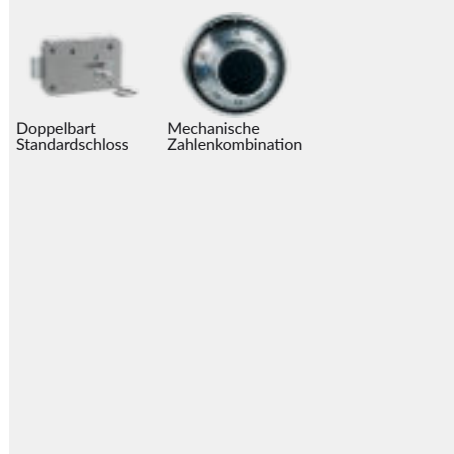
floor CFC2

Ohne Einstufung

Leichter Feuerschutz

- 40mm starke Tür aus Edelstahl mit 160 mm Durchmesser
- Wände aus 2,5 mm starkem Stahl
- 10 mm starke Abdeckung aus Stahl
- Stahlrahmen für Zement
- Abdeckung für Tresoröffnung
- Öffnung mit 155 mm Durchmesser
- **Optional: Wasserdichtes Versiegelungskit**
- Epoxid-Polyester-Lackierung, polymerisiert bei 180°C
- Lackierung: RAL 5023 (Fernblau)

Schlossvarianten:



Mehr Infos im Kapitel: Schlossvarianten

Modell	Außenmaße mm			Innenmaße mm			TDGM Ø	Vol. Liter	Gewicht kg	FB Anzahl	Bolzen Anzahl	Ordner max.
	Höhe	Breite	Tiefe*	Höhe	Breite	Tiefe						
floor CFC2	435	305	285	270	260	267	155	19	26	-	-	-

Vol.: Volumen/Inhalt in Liter | TDGM: Türdurchgangsmaße in mm | FB: im Lieferumfang enthaltene Fachböden